



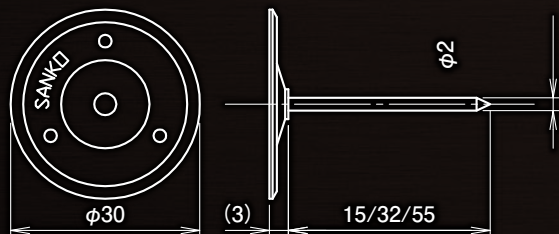
SANKO

固定ピン マキピン

巻付け耐火被覆工事対応 溶接機セット



マキピン MP TYPE | MADE IN JAPAN



△先端鋭利形状ですので、取り扱いの際には十分注意してください。

材 質	
ピン部	冷間圧造炭素鋼線材又は軟鋼線材 銅めっき処理
ワッシャー部	熔融亜鉛めっき鋼板

耐火被覆材厚	品 名	品 番	L寸法	梱包単位
20mm	マキピン	MP-215	15mm	2,000本/箱
40mm		MP-232	32mm	
65mm		MP-255	55mm	

その他サイズ 受注生産対応

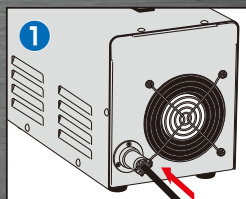
SANKO TECHNO CO.,LTD.

溶接機セット

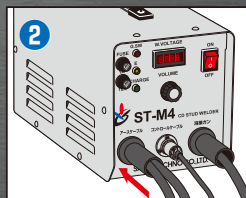
製品

外観	品名 / 品番	仕様	
	溶接機本体 ST-M4	機種	CDスタッド溶接機
		寸法	L360×W180×H220(ハンドル含まず)
		重量	本体質量:約11.5kg
		充電時間	3~5秒
		使用電源	AC100V ±10% 10A 50/60Hz
	電源ケーブル 3PD-5M	コード 長さ	5m
	クランプ アースケーブル CLA-E3M	ケーブル 長さ	3m (1本)
	延長ケーブル EX-10M	ケーブル 長さ	10m (22sq)
	溶接ガン ST-G4	重量	3.2kg
		ケーブル 長さ	6m
	マグネットホルダー MG-25	外径	25mm 端面磁石 六角穴付き止めねじ 2本 レンチ 1本

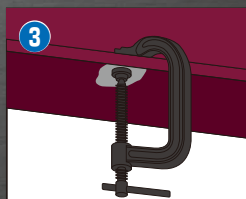
使用方法



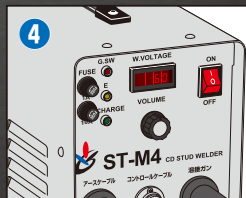
電源ケーブルを溶接機本体(裏側)に差し込み、プラグを電源コンセントに差し込みます。



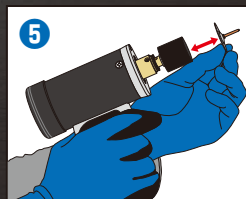
溶接ガン(正面右)、ガンコントロールケーブル(中央)、アースケーブル(正面左)を所定の接続口に差し込み、ロックしてください。



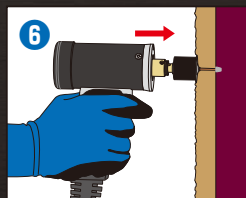
アースを鉄骨の取り付けます。クランプ箇所に塗装、サビ、油等がある場合は除去と表面磨きをしてください。



電源スイッチをONにしてください。電圧調整つまみで充電電圧を設定してください。(電圧目安:60V)



溶接ガンにマグネットホルダーをセットした上で、固定ピンを先端に装着します。



溶接ガンに装着したピン先端で、耐火被覆材を貫通し鉄骨に押し当てながらトリガーを握ると溶接されます。

CD(コンデンサ放電)方式溶接機

溶接ガンのトリガーを握るだけの簡単操作で自動的にサイクルが作動し瞬間的に溶接ができます。特にCD方式溶接に法的な制限は無く、従事する為の特別教育等資格の必要はありません。

⚠️ 安全上の注意事項

お使いになられる前に必ずST-M4取扱説明書の内容を理解し、記載事項を正しく守ってご使用ください。

- 作業中は必ず安全保護具を使用してください。作業状況に応じて適切な安全対策も行ってください。
- 揮発性の引火物や危険物の近くでは、火災や爆発の恐れがあるため溶接作業は行わないでください。
- 溶接時に火花、スパッタが飛散する可能性もあります。必要に応じて養生対策を行ってください。

免責事項：本製品の使用時に生じた、お客様又は使用者等の故意・過失・法令違反による二次災害や損害について責任を負いかねます。

*製品改良のために予告なしに仕様を変更する場合があります。予めご了承ください。

サンコーテクノ株式会社

本社 / 〒270-0163 千葉県流山市南流山三丁目10番地16

OFFICE	TEL	FAX	OFFICE	TEL	FAX	OFFICE	TEL	FAX	OFFICE	TEL	FAX
本社	営業04-7157-8181	04-7157-8787	名古屋支店	052-355-3501	052-355-3502	横浜営業所	045-340-3517	045-334-0071	高松営業所	087-885-7431	087-885-7430
大阪支店	072-960-7735	072-960-7737	広島支店	082-275-5091	082-941-0581	静岡営業所	054-237-0102	054-237-2917	鹿児島営業所	099-225-8311	099-225-8328
札幌支店	011-876-9035	011-872-6900	福岡支店	092-587-0188	092-504-7300	金沢営業所	076-240-3535	076-240-7286			
仙台支店	022-236-2533	022-236-2537	新潟営業所	0256-47-1135	0256-61-2777	岡山営業所	086-296-8031	086-296-8130			

お客様相談窓口
(フリーダイヤル)

TEL ☎ 0120-350-514

受付時間 祝日を除く月曜日~金曜日
9:00~12:00/13:00~17:00

サンコーテクノホームページ <https://sanko-techno.co.jp/>