



SANKO

# ネーブルアアカー®E4

新技術情報提供システム  
**NETIS**  
登録番号: KT-200154-A

コンクリート / 吊りボルト専用あと施工アンカー

スチール製

**NEW** ステンレス製

おねじ形

**NEW** スチール製 (溶融亜鉛めっき)

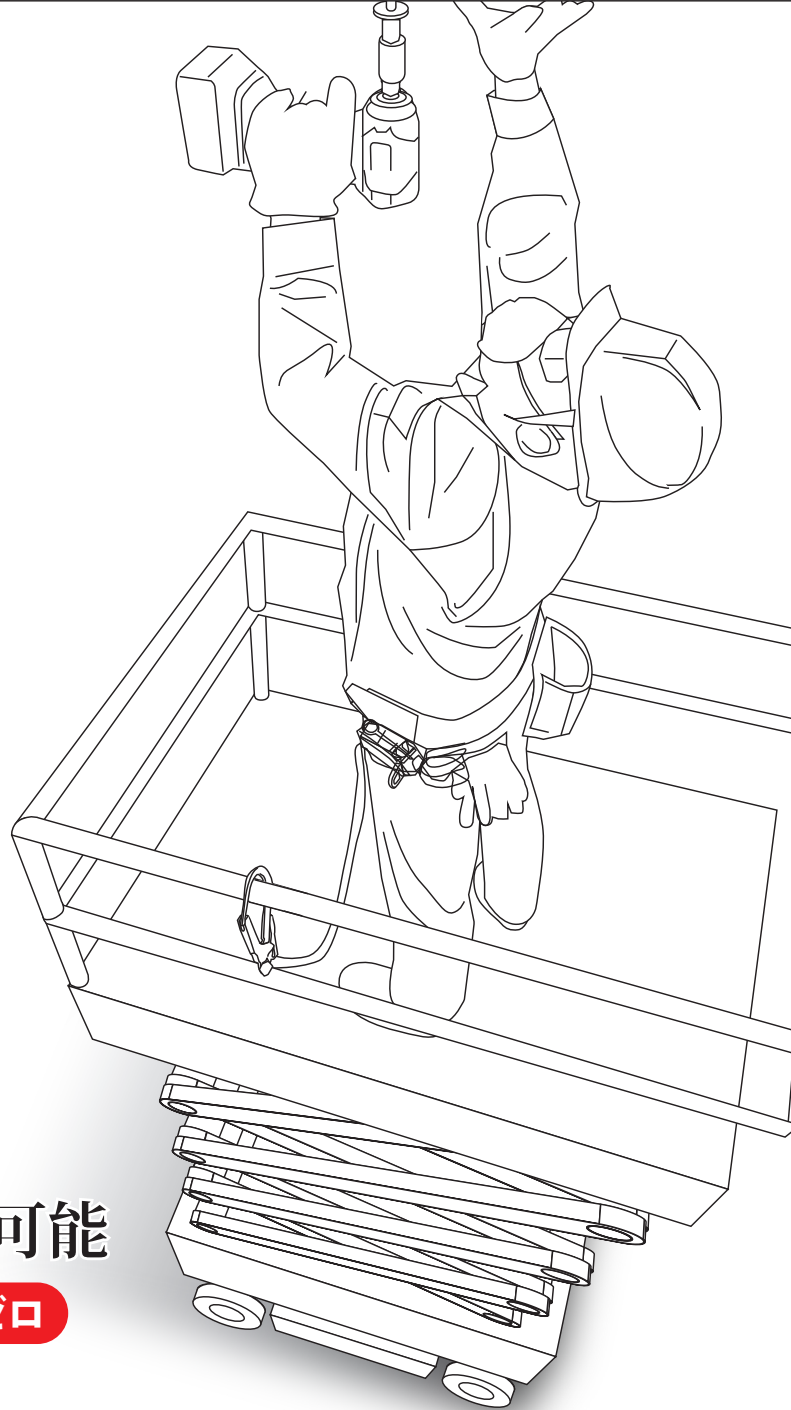
コーンナット式



▲施工動画はこちら



一目瞭然

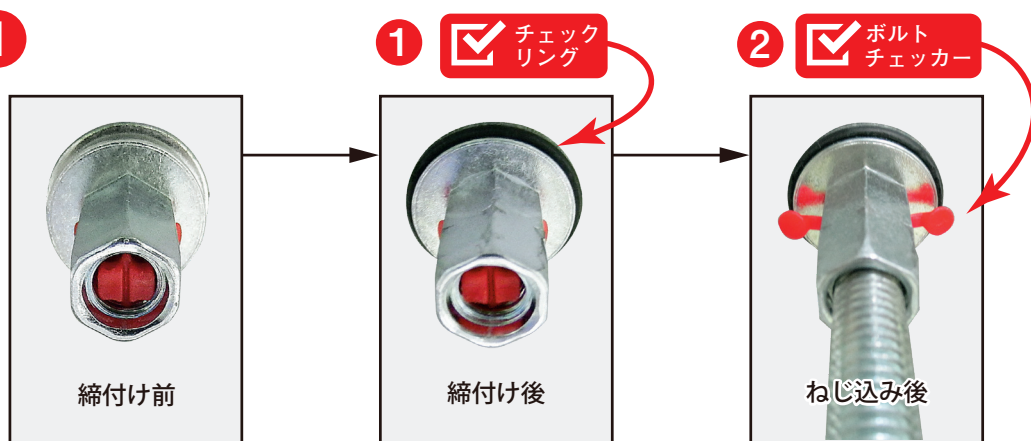


廃棄物を出さずに施工が可能

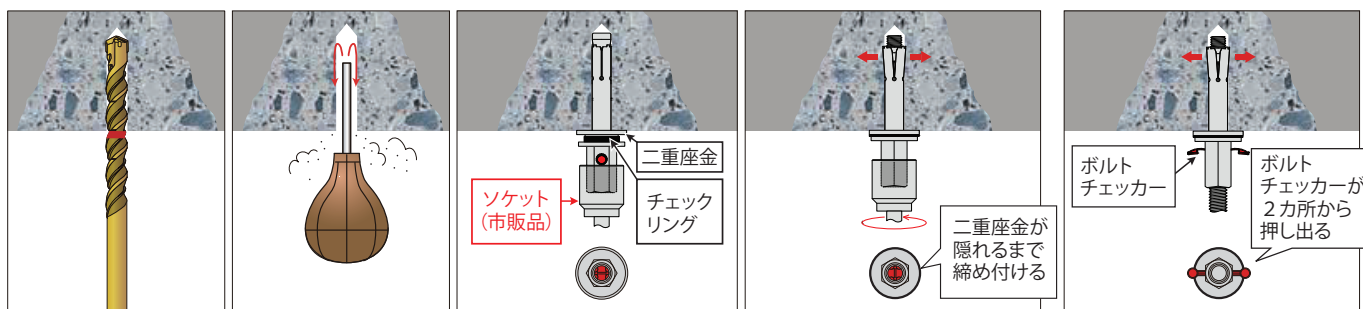
**プラゴミゼロ**

SANKO TECHNO CO., LTD.

# 2つの施工完了を 目視で簡単確認



## 施工方法



### 1 穿孔

アンカードリルを使用し、所定の径・深さで穿孔。

### 2 清掃

ダストポンプなどで孔内の切粉を除去。

### 3 挿入

インパクトドライバにセットし、二重座金の座面がコンクリート面に接するまで挿入する。

### 4 締付け

インパクトドライバで締め付けて、チェックリングがはみ出たら施工完了。

### 5 取付け

吊りボルトをねじ込み、ボルトチェッカーが押し出たら、ねじ込み完了。



**イージー(簡単)**  
インパクトドライバ等による施工で簡単



**インスペクション(確認)**  
管理者が施工完了を目視で確認できる



**アイ(目視)**  
施工者が施工完了を目視で確認できる



**追従拡張機能**  
引張力に追従し、拡張するため安定した強度を発揮

### ボルトチェッカー色





## 適合仕様

一般社団法人 **公共建築協会**

● **公共建築設備工事標準図(機械設備工事編) 令和4年版**

(監修)国土交通省大臣官房官庁宮繕部設備・環境課 (編集・発行)一般社団法人 公共建築協会

● **機械設備工事監理指針 令和元年版**

(監修)国土交通省大臣官房官庁宮繕部 (編集・発行)一般社団法人 公共建築協会

● **電気設備工事監理指針 令和元年版**

(監修)国土交通省大臣官房官庁宮繕部 (編集)一般社団法人 公共建築協会

公益社団法人 **空気調和・衛生工学会**

● **SHASE-S 012-2021 建築設備用あと施工アンカー**

(編集・発行)公益社団法人 空気調和・衛生工学会

一般財団法人 **日本建築センター**

● **建築設備耐震設計・施工指針 2014年版**

(監修)独立行政法人 建築研究所 (編集)建築設備耐震設計・施工指針2014年版編集委員会

●公共建築設備工事標準図(機械設備工事編)平成31年版

ボルト径	埋込み長さ	許容引抜荷重(長期)*1
M10	45 mm	2.5 kN
M12	60 mm	4.5 kN

\*1 コンクリート強度 $F_c=18\text{N}/\text{mm}^2$ の値です。

●電気設備工事監理指針 令和元年版

ボルト径	許容引抜荷重(長期)*1
M10	2.5 kN以上
M12	4.5 kN以上

\*1 コンクリート強度 $F_c=18\text{N}/\text{mm}^2$ の値です。

●SHASE-S 012-2021 建築設備用あと施工アンカー

ボルト径	穿孔深さ	長期許容引抜き力*1
W3/8	60 mm	2.0 kN
W1/2	70 mm	2.9 kN

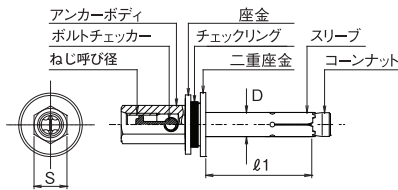
\*1 コンクリート強度 $F_c=18\text{N}/\text{mm}^2$ の値です。

## 適合製品: EZI-3045CN、EZI-4060CN、SEZI-3045CN、SEZI-4060CN

### 製品仕様

◎SHASE-S 012-2021 建築設備用あと施工アンカー規格品

◎NETIS 登録製品



### EZI-CNタイプ / スチール製 三価クロメート処理

単位: mm                      単位: 円                      単位: 本                      単位: kN

品番	ねじの呼び	アンカー外径 D	穿孔径	穿孔深さ	埋込み長さ l1	二面幅 S	ボルトチェッカー色	標準価格(税抜)	入数		最大引張荷重*1
									小箱	大箱	
◎EZI-3045CN	W3/8	10	10.5	55	45	14	赤	250	30	180	15.0(16.2)
◎EZI-4060CN	W1/2	12	12.5	70	60	17		490	15	90	20.3(21.9)

### SEZI-CNタイプ / ステンレス製 SUS304系

単位: mm                      単位: 円                      単位: 本                      単位: kN

品番	ねじの呼び	アンカー外径 D	穿孔径	穿孔深さ	埋込み長さ l1	二面幅 S	ボルトチェッカー色	標準価格(税抜)	入数		最大引張荷重*1
									小箱	大箱	
◎SEZI-3045CN	W3/8	10	10.5	55	45	14	赤	900	30	180	15.0(16.2)
◎SEZI-4060CN	W1/2	12	12.5	70	60	17		1,700	15	90	20.3(21.9)

### EZI-CNDタイプ / スチール製 溶融亜鉛めっき(ドブめっき)

単位: mm                      単位: 円                      単位: 本                      単位: kN

品番	ねじの呼び	アンカー外径 D	穿孔径	穿孔深さ	埋込み長さ l1	二面幅 S	ボルトチェッカー色	標準価格(税抜)	入数		最大引張荷重*1
									小箱	大箱	
EZI-3045CND	W3/8	12	12.5	55	45	14	赤	500	30	180	15.7(16.7)
EZI-4060CND	W1/2	14	14.5	70	60	17		830	15	90	24.4(26.3)

### ショートタイプ / スチール製 三価クロメート処理

単位: mm                      単位: 円                      単位: 本                      単位: kN                      単位: kN

品番	ねじの呼び	アンカー外径 D	穿孔径	穿孔深さ	埋込み長さ l1	二面幅 S	ボルトチェッカー色	標準価格(税抜)	入数		最大引張荷重*1	長期許容引抜荷重*2
									小箱	大箱		
EZI-3025CN	W3/8	10	10.5	35	25	14	青	230	30	180	8.4(8.7)	0.7
EZI-4030CN	W1/2	12	12.5	40	30	17		470	25	150	10.5(11.3)	1.1

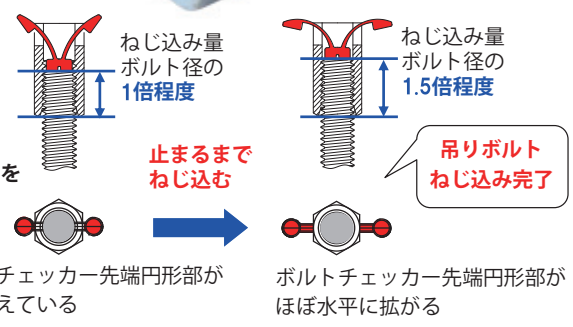
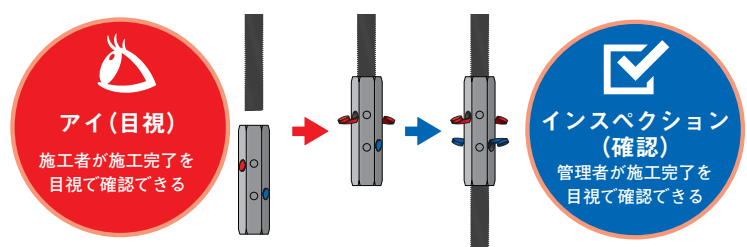
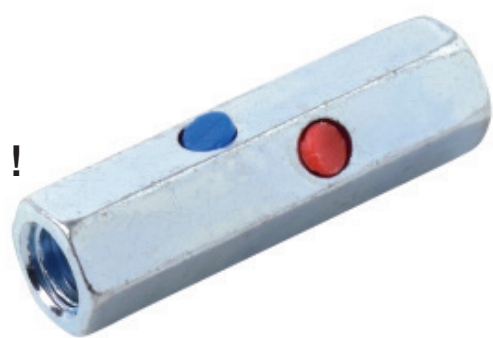
\*1 最大引張荷重は、コンクリート強度 $F_c=18\text{N}/\text{mm}^2$  ( ( )内は $F_c=21\text{N}/\text{mm}^2$ )でのカタログ値です。許容荷重や保証値ではありません。

\*2 埋込み長さが適合仕様と異なるため、許容引抜荷重は「建築設備耐震設計・施工指針2014年版」を参考として算出した目安値となります。(  $F_c=18\text{N}/\text{mm}^2$ )

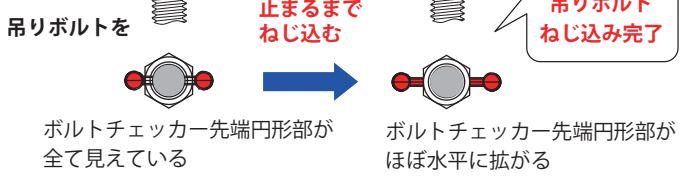
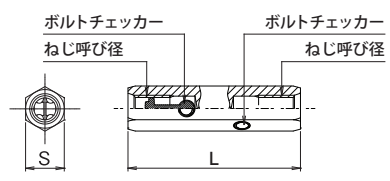
# 天井吊り用 **ボルトチェッカー付 同径高ナット**

TN-BC タイプ スチール製 三価クロメート処理

**2か所**から突出する**2色**のボルトチェッカーにより  
吊りボルト継ぎ足し時のねじかかりを目視で確認！



**製品仕様**



単位：mm                      単位：円                      単位：個

品番	ねじの呼び	二面幅 S	全長 L	ねじ部長さ	標準価格 (税抜)	入数	
						ビニール	大箱
TN-W3/8-BC	W3/8	14	50	17	265	50	400
TN-W1/2-BC	W1/2	17	60	21	530	25	200

**推奨施工ツール**

## オールツール® パワーSDS

PWL タイプ | コンクリート/ブロック/モルタル/石材  
**デッキプレート(貫通)+コンクリート用**  
石材は4.8mm以上が適応となります。

**[ 高耐久×真円 ]**

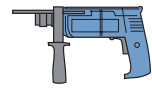
- 鉄筋干渉に強い長寿命
- 5エッジの頑強な超硬ヘッドで、真円に近い穴あけができる



シャンク形状 SDS-plus軸



適合機種 軽量ハンマードリル



**製品仕様**

単位：mm                      単位：円                      単位：本

品番	刃先径	全長	有効長	標準価格 (税抜)	箱入数
PWL-10.5×165P	10.5	165	100	1,950	10
PWL-12.5×165P	12.5			2,050	5
PWL-14.5×165P	14.5			2,920	

安心して暮らせる豊かな街づくりを目指して...

- 現場打ちコンクリート専用です。
  - 十分なアンカー強度を確保するため、穿孔には当社製アンカードリルをご使用ください。
  - アンカーの穿孔深さは、サイズ表の数値以上としてください。
  - 下孔の切粉の清掃は念入りに行ってください。
  - 下孔への挿入は、二重座金の座面がコンクリート面に接するまで行ってください。
  - 締付けは14.4Vまたは18Vのインパクトドライバで行ってください。
  - 施工時は、安全保護具(ヘルメット・安全めがねなど)を着用してください。
- ※製品改良のために予告なしに仕様等を変更する場合があります。予めご了承ください。

## サンコーテクノ株式会社

本社/〒270-0163千葉県流山市南流山三丁目10番地16

**0120-350-514**

受付時間 祝日を除く月曜～金曜日 9:00～12:00 / 13:00～17:00

無断複写・転載禁止

近畿圏内設置工事