

コーンナット式 / コンクリート用

# フエタルセーコアンカー<sup>®</sup>

**SFCN** タイプ

新技術情報提供システム

**NETIS**

登録番号:KT-220171-A



落下防止対策

さらなる安全の追求

# フェニルセーフアンカー<sup>®</sup>

## 指針準拠

埋込み長さは  
指針に準拠

## 簡単施工

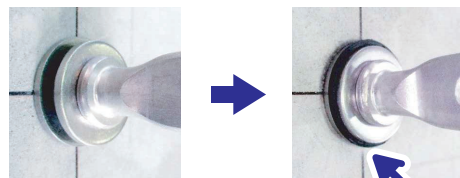
締付け施工で  
打込み困難な  
場所でも可能

## 追従拡張機能

引張力に追従して拡張し  
安定した強度を発揮

## 施工完了確認

座金から出るチェックリングで  
施工完了を目視で確認



## 連結穴

ワイヤーロープもシャックルも  
ステンレスバンドも連結可能

チェック  
リング



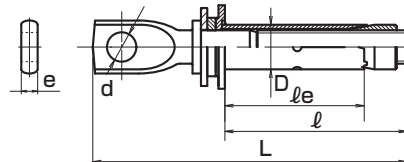
## 適合仕様

(発行) 一般社団法人 建設電気技術協会 (監修) 国土交通省大臣官房技術調査課電気通信室

# 電気通信設備据付標準図集 (平成31年4月)

【別紙1】 あと施工アンカーボルト設計・施工指針 (案)・同解説

## フェイルセーフアンカー



## 製品仕様

ステンレス製 SUS304系 コンクリート用/コーンナット式

単位: mm

単位: 本 単位: 円

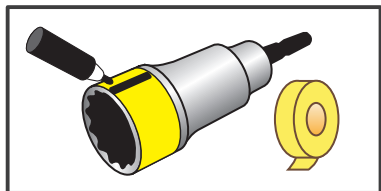
単位: kN

ねじの呼び	品番	アンカー外径 D	全長 L	有効埋込み長さ le	穿孔径	アンカー埋込み長さ l	穿孔深さ	連結穴径 d	連結穴径厚さ e	適応ワイヤーロープ径	適合シャックル	入数		標準価格 (税抜き)	最大引張荷重※	
												小箱	大箱		アンカー軸方向	アンカー軸直角方向
M10	SFCN-1010- 8.5	14.0	100	45	14.5	60	65	8.5×11	4.2	2~4	SB-6	30	90	860	15.7	21.4
M12	SFCN-12110-10.5	16.0	115	50	16.5	67	75	10.5	5.4	3~5	SB-8	30	90	1,400	22.8	28.0
M16	SFCN-1614-12.5	21.7	135	66	22.5	81	90	12.5	9.2	3~8	SB-10	15	45	7,150	33.0	41.0

※ 最大引張荷重は、コンクリート強度  $F_c=18\text{N/mm}^2$  のカタログ値になります。許容荷重や保証値ではありません。

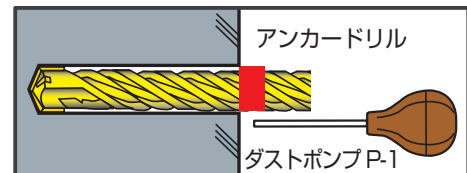
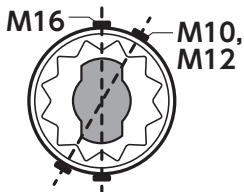
## 施工方法

## 施工ツール



### ① 施工前準備

ソケットにビニルテープを貼り、連結穴に合わせて目印を付ける。

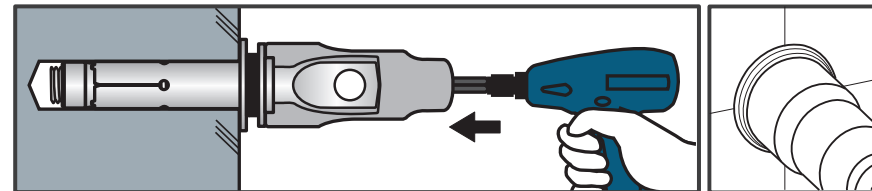


### ② 穿孔、清掃

所定の径・深さで穿孔。その後、ダストポンプなどで孔内の切粉を除去。

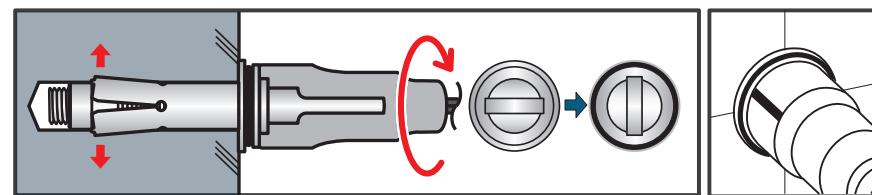
単位: mm

アンカードリル品番	刃先径	全長	有効長
ADX-14.5SDS	14.5	160	120
ADX-16.5SDS	16.5	200	140
ADX-22.5×260SDS	22.5	260	180
ADX II-22.5HEX	22.5	320	200
ADX II-22.5MAX	22.5	350	200



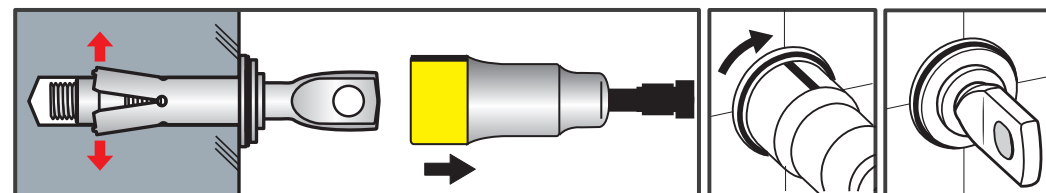
### ③ 挿入

ソケットにセットし、アンカー座面がコンクリート面に接するまで挿入する。



### ④ 締付け

電動工具で、チェックリングが見え始めるまで締付けを行う。



### ⑤ 施工完了

締付方向に回し、連結穴の向きを調整する。

### ストップツキ パワーキョーロメントドリル

穿孔長管理を容易とする ストッパー付き

吸塵孔 クロス刃 SDS-plus軸

#### PQ4S-ST

■フェイルセーフアンカー適合品番 単位: mm

品番	刃先径	全長	有効長
PQ4S-14.5×65ST×210	14.5	210	65
PQ4S-16.5×75ST×210	16.5	210	75
PQ4S-22.5×90ST×260	22.5	260	90

削って吸い込むドリルが粉塵のない現場を実現

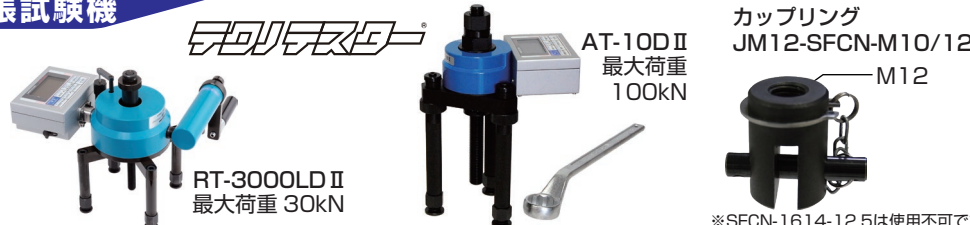
※本製品のご使用には、専用アダプタ、キュージンホース等が必要です。詳しくはお問い合わせください。

⚠ 水分を多く含む場所や水中では使用しないでください。

## 注意

- ・過剰に締付けるとソケット破損の原因となります。
- ・逆回転で調整をしないでください。性能低下の原因となります。

## 引張試験機



※SFCN-1614-12.5は使用不可です。

施工動画はこちら

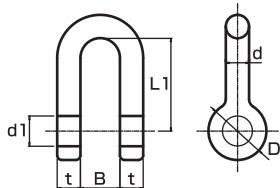
# 落下防止システム

## ■ステンレスワイヤーロープ

ステンレスワイヤーロープは耐久性、耐食性、耐熱性、耐低温性等にすぐれています。



## ■シャックル (ステンレス製)



単位: mm

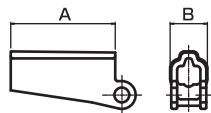
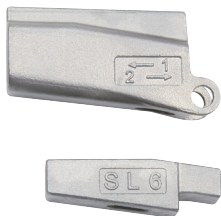
シャックルの呼び	各部寸法					計算質量 (kg)	使用荷重		シブルの組み合わせ
	t=d	B	D	d1	L1		tf	kN	
SB-6	6	11	17	9	24	0.05	0.20	1.96	-
SB-8	8	14	21	11	32	0.10	0.315	3.09	A-6
SB-10	10	17	25	13	40	0.16	0.60	5.88	A-8, A-9

※JIS規格標準品となります。

※ナイロンコーティング付溶融亜鉛めっき (どぶメッキ) 品もございます。

## ■シンプルロック

SCS13 ステンレスの採用により、抜群の耐久性、耐熱性を有しており電食の問題もありません。特殊な工具を使用せずに短時間で施工することができ、ロープ長の調整も可能です。また、くさびに管理ラインを設けているため管理も容易です。



名称	適合ロープ径 (mm)	終局荷重 (kN)	SL本体 (mm)		質量 (g)		
			A	B	本体	くさび	
SL6-S	6	22.90	55	20	170	110	60
	6.3	24.61					
SL8-S	8	39.62	70	26	316	220	96
	9	50.67					

※ステンレスロープ JIS G 3550 準拠品の場合。

※ステンレスロープ (JIS G 3550) 7×19 を対象としております。

※ロープの張り出し長はロープ径×10 (mm) 以上とする。但し、ロープ径Φ10未満のロープに関しては、100mm以上とする。

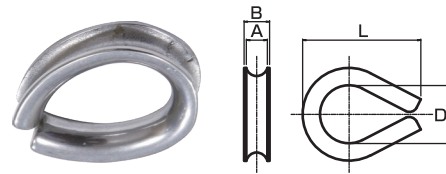
※定着効率=加工効率=90%以上

ロープ径	7×19 SS/O (JIS G 3550)			
	標準断面積 (mm <sup>2</sup> )	破断荷重 (kN)	弾性係数 (kN/mm <sup>2</sup> )	単位質量 (kg/m)
(2)	1.91	2.75	88.0以上	0.016
(3)	4.29	6.13	88.0以上	0.037
(4)	7.63	11.00	88.0以上	0.065
(5)	11.90	16.70	88.0以上	0.102
(6)	17.20	24.10	88.0以上	0.146
(6.3)	18.90	25.90	88.0以上	0.161
8	30.50	41.70	88.0以上	0.260
9	38.60	52.70	88.0以上	0.329

※( ) は JIS に記載のないロープ径となり、JIS G 3550 標準品となります。

## ■A型シブ (ステンレス製)

大きな荷重がかかるワイヤーロープの内側に取付け、ロープの摩擦、破損を防止し、安全性を向上します。

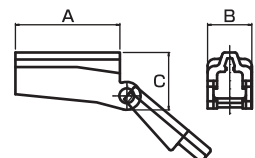


単位: mm

品番	適合ロープ径	D	L	A	B	適合シャックル	
						SB	BB
A-6	4	16	36	6	8	SB-8	BB-8
A-8	6	22	48	8	10	SB-10	BB-10
A-9	8	25	51	9	11	SB-12	BB-12

## ■シンプルロックF

SCS13 ステンレスの採用により、抜群の耐久性、耐熱性を有しています。脱落防止機能により、ロープをシンプルロックの溝に押し込むだけでロックされ脱落を防止します。標準仕様とエンドレス仕様の両パターンで組み立てが可能です。



名称	適合ロープ径 (mm)	標準荷重 (kN)	エンドレス仕様 終局荷重 (kN)	本体寸法 (mm)			張り出し長
				A	B	C	
SL3F	3	5.83	11.65	35	17	23	100mm以上
SL4F	4	10.45	20.90	45	19	25	

※ステンレスロープ JIS G 3550 準拠品の場合。

※ステンレスロープ (JIS G 3550 準拠品) 7×19 を対象としております。

※定着効率=加工効率=90%以上

※製品改良のために予告なしに仕様等を変更する場合があります。予めご了承ください。安心して暮らせる豊かな街づくりを目指して…

無断複写・転載禁止

# サンコーテクノ株式会社

本社 / 〒270-0163 千葉県流山市南流山三丁目10番地16  
 本社営業 04-7157-8181 広島支店 082-275-5091 金沢営業所 076-240-3535  
 大阪支店 06-6748-0833 福岡支店 092-587-0188 岡山営業所 086-296-8031  
 札幌支店 011-876-9035 新潟営業所 0256-47-1135 高松営業所 087-885-7431  
 仙台支店 022-236-2533 横浜営業所 045-340-3517 鹿児島営業所 099-225-8311  
 名古屋支店 052-355-3501 静岡営業所 054-237-0102

お客様相談窓口 TEL ☎ 0120-350-514  
 (フリーダイヤル) FAX ☎ 0120-350-571

受付時間 祝日を除く月曜日～金曜日 9:00～12:00/13:00～17:00

サンコーテクノホームページ <https://sanko-techno.co.jp/>

A230300FG