



SANKO

ルーフボルト 高性能タイプ

ウルトラボルト®

ステンレス製 ※スリーブはスチール製・亜鉛-ニッケル合金めっき

POINT 1

高い締結性能

POINT 2

高い耐食性能

座金・ボルト ステンレス製

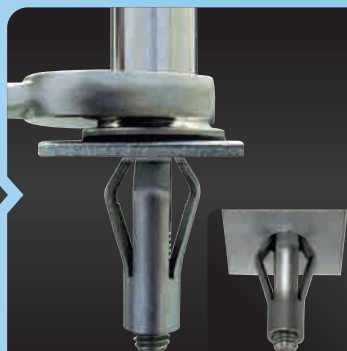
POINT 3

市販のインパクト
ドライバで施工可能

POINT 4

美観に優れる
UTタイプ

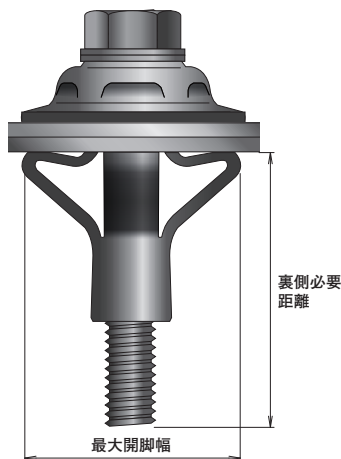
詳しい施工方法は
こちら



SANKO TECHNO CO.,LTD.

広範囲締結設計

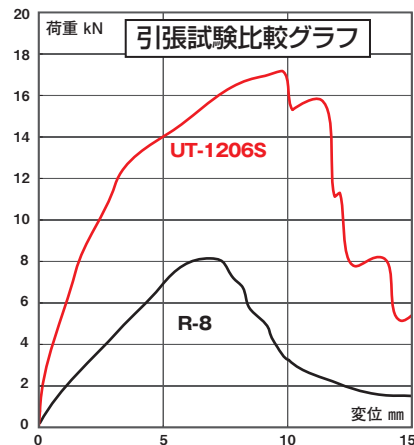
トラス形状のクロス開脚が薄鋼板に対して広範囲に力を発揮



高い締結性能

ルーフボルトの**2倍**強度を実現 (当社比)

※試験条件:
ルーフデッキ (板厚0.8mm)
2枚重ね



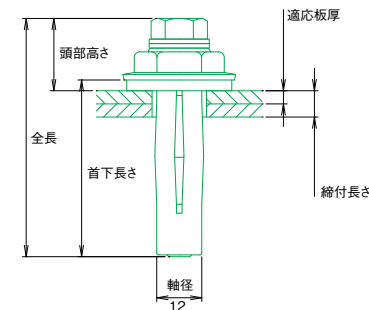
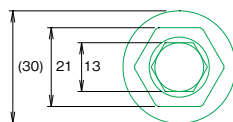
サイズ表

品番	軸径	全長	頭部		首下長さ	二面幅		下穴径 (※2)	適応板厚	締付長さ	裏側 必要距離	最大 開脚幅	確認トルク (※3)	最大荷重(※4)		
			高さ(※1)	ねじ長さ		六角ボルト	特座							引張	せん断	せん断
			頭部ねじ	首下部		頭部ねじ	首下部							せん断		
UT-1206S	12	63	17	-	47	13	21	13.5	0.5~6.0	3.0~6.5	45	32	15	-	21.0	22.5
UTB-1204S		86	42	25	44				0.5~3.2	0.5~4.0				7.0	21.0	22.5

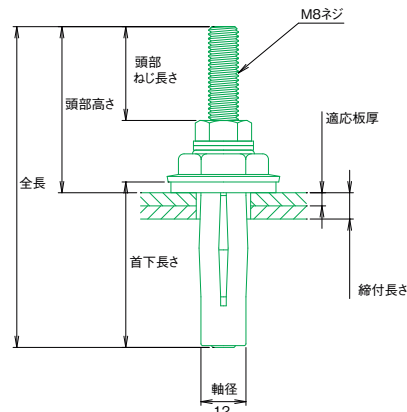
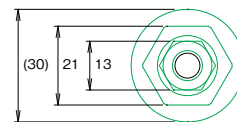
(※1)施工後の寸法です。(※2)下穴径は13.5~14.5mmまで対応可能 (※3)確認トルクの範囲は15~30N・m (※4)板厚3.2mmの荷重値です。



UT-1206S



UTB-1204S



材質・表面処理

部品	六角ボルト	座金	特座	スリーブ	ゴムパッキン
材質	SUS304J3	SUS304	SUS304	SWCH	EPDM
表面処理	-			亜鉛-ニッケル 合金めっき	-

推奨工具

ルーフハイビット

クロスタイト・ウルトラタイト下穴用

品番	呼び径 (mm)	シャンク	適応板厚
RBT-13.5HEX	13.5	六角軸 対辺6.35mm	6.0mm以下



ウルトラタイトソケット UT-S12

ソケットビットとスパナが一体となった施工工具です。現場での工具数を減らし、作業効率をさらに高めます。

クロスタイトソケットビット XT-SB12

- ・専用ソケットビットXT-SB12は交換が可能です。
- ・白色の施工スピード確認ラインの回転速度で、締付け具合の目安がわかります。



※製品改良のために予告なしに仕様等を変更する場合があります。予めご了承ください。
安心して暮らせる豊かな街づくりを目指して...

無断複写・転載禁止

サンコーテクノ株式会社

本社 / 〒270-0163 千葉県流山市南流山三丁目10番地16
 本社営業 04-7157-8181 福岡支店 092-587-0188 岡山営業所 086-296-8031
 大阪支店 072-960-7735 新潟営業所 0256-47-1135 広島営業所 082-294-3308
 札幌支店 011-876-9035 横浜営業所 045-340-3517 高松営業所 087-885-7431
 仙台支店 022-236-2533 静岡営業所 054-237-0102 鹿児島営業所 099-225-8311
 名古屋支店 052-355-3501 金沢営業所 076-240-3535

お客様相談窓口 TEL ☎ 0120-350-514
 (フリーダイヤル) FAX ☎ 0120-350-571

受付時間 祝日を除く月曜日~金曜日 9:00~12:00/13:00~17:00
 サンコーテクノホームページ <https://sanko-techno.co.jp/>