



SANKO TECHNO CO.,LTD.

SANKO

アスファルトにも使える

接着系アンカー注入方式カートリッジ型

アスファルトケミカル

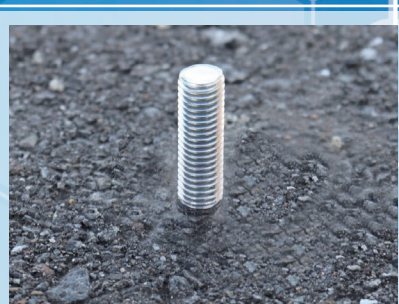
ASC-165

容量：165ml

主剤：エポキシアクリレート樹脂

市販のコッキングガン（強力型）

おねじとして



めねじとして



セット内容

ミキシングノズル 2本

樹脂カートリッジ



マルチに母材対応

アスファルト

コンクリート

ALC パネル

ブロック

施工仕様

●アスファルト

ボルトの呼び	穿孔径	穿孔深さ	単位:mm	単位:ml	単位:本
			必要注入量 ※1	カートリッジ1本あたりの施工可能本数 ※2	
M 8	13.0	70	8.1	16	
M10	15.0		10.0	13	
M12	17.0		12.0	11	
M16	20.5		14.6	9	

※1 必要注入量は 20%の割増率を見込んでいます。
※2 カートリッジ 1 本あたりの施工可能本数は目安です。

強度表

ボルトの呼び	最大引張荷重 ※1			
	アスファルト ※2			コンクリート ※3
	20℃	40℃	60℃	
M 8	8.6	3.5	0.6	18.8
M10	11.5	3.6	0.7	28.5
M12	13.5	3.7	0.7	36.6
M16	16.6	4.6	0.8	68.4

※1 保証値や許容荷重ではありません。また、穿孔径、穿孔深さは上記「施工仕様」によります。
※2 当社アスファルト実験場（密粒度アスファルト、厚さ 50mm）での実験値です。
※3 コンクリート強度 $F_c=21\text{N/mm}^2$ での実験値です。

セット内容

品 名	アスファルトケミカル
品 番	ASC-165
内 容	樹脂カートリッジ1本 ミキシングノズル2本
標準価格(税抜き)	6,000円



別売品

品 名	ミキシングノズル
品 番	ASC-NZL
内 容	ミキシングノズル4本
標準価格(税抜き)	2,000円

施工方法

① 穿孔
※母材により穿孔径・穿孔深さが異なるため、注意する

② 清掃
切粉の除去とブラシがけを2〜3回繰り返す
※アスファルトの場合、ブラシがけは省略可能

③ ボルトへマーキング

④ 注入
※必ず3〜4回分捨てショットを行う

⑤ ボルト挿入
ボルトを回しながらマーキング位置まで挿入する
※硬化養生後に取付ける

注意事項

【使用上の注意事項】

- 使用前にカタログ、施工要領書、SDSをよく読み、内容を理解の上で使用ください。
- カタログ、施工要領書、SDSおよび以下の注意事項に従わなかった場合に発生した事故については、当社は一切責任を負いません。

【施工上の注意事項】

- 使用開始時およびミキシングノズル交換時、最初のトリガー3〜4回分までは混合が不十分の場合があるため、必ず捨ててください。
- 作業中、直射日光が当たらないようにしてください。
- 吐出後、ボルトの埋込みが可能な時間（可使時間）は気温と適応母材の温度によって異なります。気温が高いと硬化が早まりますのでご注意ください。
- 所定の硬化時間内は、ボルトを動かしたり、力をかけたりしないでください。
- 作業時は安全保護具を着用してください。

アスファルト表層（密粒度アスファルト）
砕石（路盤）

※密粒度アスファルト、厚さ50mm以上で使用してください。

サンコーテクノ株式会社

本社 営業 04-7157-8181 広島支店 082-275-5091 金沢営業所 076-240-3535
大阪支店 06-6748-0833 福岡支店 092-587-0188 岡山営業所 086-296-8031
札幌支店 011-876-9035 新潟営業所 0256-47-1135 高松営業所 087-885-7431
仙台支店 022-236-2533 横浜営業所 045-340-3517 鹿児島営業所 099-225-8311
名古屋支店 052-355-3501 静岡営業所 054-237-0102

TEL 0120-350-514

お客様相談窓口（フリーダイヤル） 祝日を除く月〜金曜日 9:00〜12:00/13:00〜17:00

無断複写・転載禁止 ※製品改良のために予告なしに仕様等を変更する場合があります。予めご了承ください。

千葉県流山市南流山三丁目 10 番地 16

サンコーテクノホームページ <https://sanko-techno.co.jp/>

A2512000ZN