



SANKO TECHNO CO., LTD.

SANKO

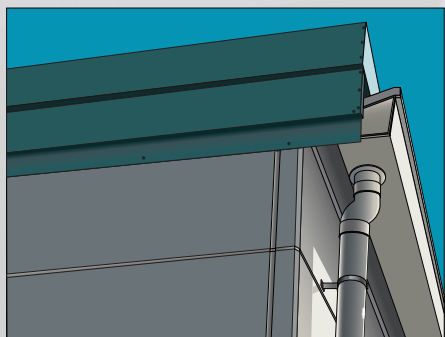
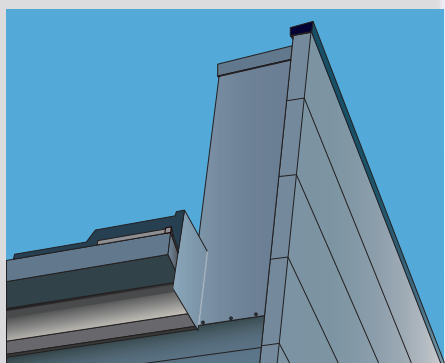
ねじ固定式アンカー

ALCパネル用

ALCエッジスクリュー

刃先付きにより、ALCパネルへの薄鋼板取付けが下穴不要で一工程

ケラバ水切り取付けに最適



ALS
ALS-WS

シールワッシャー付き

小箱1箱につき



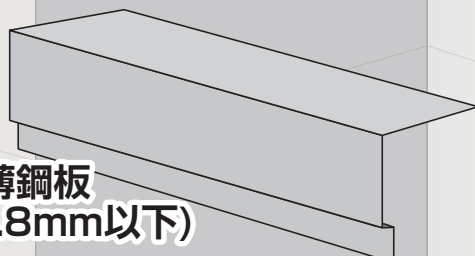
1本入

ビット同梱

完全施工



ALCパネル



薄鋼板
(板厚0.8mm以下)

特長

POINT1

下穴不要

刃先付き



薄鋼板(板厚0.8mm以下)を貫通可能

POINT2

カムアウト しにくい十字穴



QuaStix®を採用

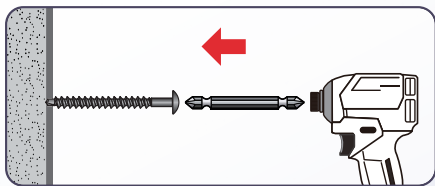
POINT3

優れる防水性



シールワッシャー付き(ALS-WSタイプ)

施工方法



ALCパネル + 薄鋼板(板厚0.8mm以下)へ直接ねじ込む

【締付けトルクの目安】

呼び径	締付けトルク N・m
6	2.0~3.0

強度表

【ALS/ALS-WSタイプ】

単位:mm

単位:kN

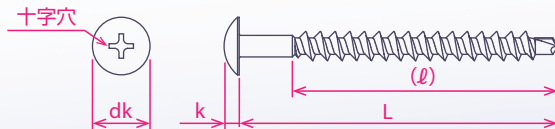
呼び径	アンカー 埋込み長さ	最大荷重
		引張
6	60	1.3

・ALC100mm/パネル 圧縮強度 $F_c=4\text{N/mm}^2$ のカatalog値です。
・許容荷重や保証値ではありません。

サイズ表

ALS タイプ

ステンレス製 SUS410 パシベート処理



単位:mm

単位:本

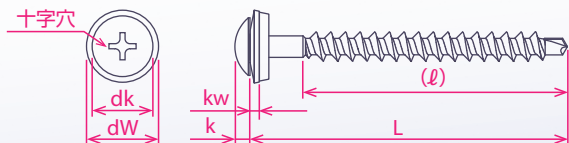
単位:円

呼び径	品番	首下長さ L	ねじ部長さ (ℓ)	アンカー 埋込み長さ	頭部			入数		標準価格 (税抜き)
					dk	k	十字穴の番号	小箱	大箱	
6	ALS-6×65	65	55	60以上	11.8	3.1	2番	100	800	130

ALS-WS タイプ

本体：ステンレス製 SUS410 パシベート処理

座金：ステンレス製 SUS304 / パッキン：EPDM



単位:mm

単位:本

単位:円

呼び径	品番	首下長さ L	ねじ部長さ (ℓ)	アンカー 埋込み長さ	頭部			座金		入数		標準価格 (税抜き)
					dk	k	十字穴の番号	dw	kw	小箱	大箱	
6	ALS-6×65WS	65	55	60以上	11.8	3.1	2番	14.0	2.0	100	800	160

※WSタイプはシールワッシャーセットのため、防水性に優れています。

※製品改良のために予告なしに仕様等を変更する場合があります。予めご了承ください。
安心して暮らせる豊かな街づくりを目指して…

無断複写・転載禁止

サンコーテクノ株式会社

本社 / 〒270-0163 千葉県流山市南流山三丁目10番地16
本社営業 04-7157-8181 福岡支店 092-587-0188 岡山営業所 086-296-8031
大阪支社 072-960-7735 新潟営業所 0256-47-1135 広島営業所 082-294-3308
札幌支店 011-876-9035 横浜営業所 045-340-3517 高松営業所 087-885-7431
仙台支店 022-236-2533 静岡営業所 054-237-0102 鹿児島営業所 099-225-8311
名古屋支店 052-355-3501 金沢営業所 076-240-3535

お客様相談窓口 TEL ☎ 0120-350-514
(フリーダイヤル) FAX ☎ 0120-350-571

受付時間 祝日を除く月曜日～金曜日 9:00～12:00/13:00～17:00

サンコーテクノホームページ <https://sanko-techno.co.jp/>